

# 川崎競輪開設76周年記念桜花賞 海老澤清杯



4/19(土) 20(日) 21(月) 22(火)



川崎スポーツ

## レース展望

4月19日からの川崎競輪は桜花賞・海老澤清杯として行われる開設76周年記念GIII。S級S班6人を中心に全国各地から実力十分な好選手が108人揃い、連日白熱したレースが展開されそうだ。

今年も主役を務めるのはもちろんホームバンクの郡司浩平(99期)。過去に川崎記念を5回制しており、2021年には当地で行われた全日本選抜GIも制覇している。相性の良さは今さら言うまでもなく、4日間気力充実の走りファンの人気に応えるはず。更に地元からは点数を伸ばして特別競輪でも活躍を見せている松谷秀幸(96期)、マーク型としての位置を築き上げてきた

佐々木龍(109期)とタテヨコ何でもこなすオールラウンダーの佐々木真也(117期)が兄弟参戦。南関東勢では千葉からSS班岩本俊介(94期)、徹底先行の根田空史(94期)の同期コンビもあっせんされており地元を盛り立てていくだろう。

北日本からは前受けから突っ張り先行のスタイルを崩さず、最後に強脚を揮舞するSS班新山響平(青森107期)や今期は2班ながら世界で戦い実績を挙げている中野慎詞(岩手121期)が。関東勢では近況やや安定感を欠いているが、昨年のいわき平ダビー覇者であるSS班平原康多(埼玉87期)が、パワーあり成長著しい佐々木悠葵(群馬115期)やダッシュ力鋭い

長島大介(栃木96期)と好連係を目論む。中部近畿は2月豊橋全日本選抜で競輪界初のグランプリスラムを達成したSS班脇本雄太(福井94期)が登場。自在脚健在の稲川翔(大阪90期)や東口善朋(和歌山85期)、浅井康太(三重90期)らを味方に付けて、規格外のレースを見せてくれるはず。最後にこの4月からSS班に昇格した犬伏湧也(徳島119期)が昨年7月FI戦以来の川崎出走。その時は準決でまさかの7着敗退を喫し、今回はその雪辱を果たすべく全力疾走する。ベテラン香川雄介(香川76期)や桑原大志(山口80期)がいぶし銀の走りで喰い下がるか。

S級揃い豪華メンバーでV争い激戦

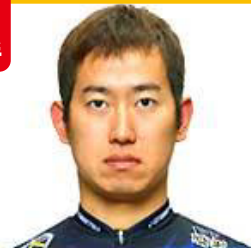
S級  
主力選手



**郡司浩平** 神奈川 99期

近年神奈川・南関東地区を引っ張り続けてきた郡司浩平の本丸。本人もGIと変わらな位置付けと考える地元記念。昨年は連覇が途絶えているだけに、V奪還に燃えているだろう。ダビー・平塚記念と続くこの春は正念場。この川崎記念GIIIを制して弾みを付けたい。

S級  
主力選手



**脇本雄太** 福井 94期

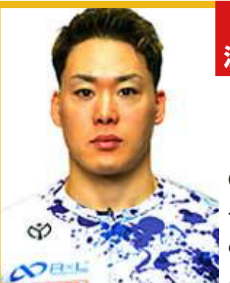
2月豊橋の全日本選抜GI優勝で早々とGP出場を決めた脇本雄太。近畿の機動型としてまだまだ第一線で活躍しているが、寺崎浩平(福井)ら近畿地区の若手の成長も大きな追い風になっている。川崎バンクも好走するイメージがあり、間違いなく優勝候補の一角。

S級  
主力選手



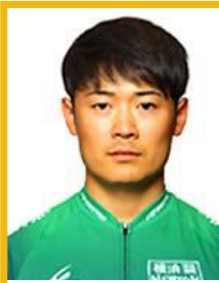
**新山響平** 青森 107期

着実に調子を上げている新山響平が登場する。ウィナーズカップGII決勝では、郡司浩平・寺崎浩平の仕掛けを併せて2周先行。結果的には3着に沈んだものの、圧巻のレース内容だった。強靱な脚力に加え、ここ一番の勝負度胸がある輪界トップクラスの機動型だ。



S級  
注目選手  
**犬伏湧也**  
徳島 119期

まだ大きなタイトルこそないものの、豪快な走り存在感が増している犬伏湧也。タイトルに一番近い男と言って過言ではないだろう。この4月からS級S班に繰上がったことで、より一層注目されるだろう。いまや四国の代表選手として結果も内容も求められる。



S級  
注目選手  
**佐々木真也**  
神奈川 117期

昨年はGIIIを制覇するなど、飛躍の年となった地元佐々木真也。自力基本に何でもこなせる自在性も魅力のひとつ。今回は龍・和紀と三兄弟揃い踏みなうえに、兄弟子の松谷秀幸も参戦。否が応でも注目される地元記念で、果たして結果を残すことができるか？

### 川崎競輪場バンクガイド (2024年1月~12月データ)

昨年1年間28開催・936レース(ガールズケイリンを含む)の川崎バンクの決まり手は右表の通り。昨年までのデータと逃げ・捲り・追込・マークのパーセンテージには大して変わりはないが、1着に限って言えば逃げ・捲りの決まり手は変わらず50%を超えているので、自力型のアタマから組み立てていく車券戦略が可能だろう。川崎名物イエローライン付近のゴール前強襲は、選手たちも新バンクに慣れて徐々に出現率が高くなってきている感じであり、力のある追込型はたとえ後方に置かれたとしても、最終4コーナーから一気に巻き返す可能性もあり軽視出来ない印象だ。

